

働くあなたのための福利厚生制度！

# 共済センターニュース

令和2年4月

第  
342  
号

貝塚市中小企業勤労者福祉共済センター事務局  
〒597-8585 貝塚市畠中1丁目17番1号  
貝塚市都市政策部商工観光課内

業務時間 平日 月～金 9:00～17:00 (12/29～1/3 除く)  
TEL 072-433-7191 (直通) FAX 072-423-9760  
E-mail: info@kaizuka-kyousai.org  
ホームページ: https://www.kaizuka-kyousai.org/

## 二色の浜 潮干狩り 割引入場券

今年もやってきました～この季節!!掘って!掘って!狩りまくれ!!

1会員6枚まで

二色の浜の心地よい潮の香りにつつまれながら、  
潮干狩りでハンター気分を味わってください!!



◆利用期間：4月18日(土)～6月7日(日)

◆入場時間：開場時間 9:00～17:00 (最終入場16:30)

二色の浜観光協会ホームページをご確認ください。



潮見表



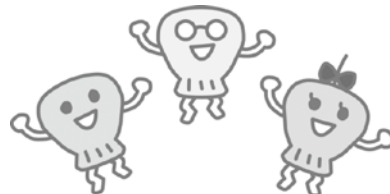
二色の浜観光協会



手ぶらBBQ



◆料 金：	会 員 料 金	お土産の貝
おとな (中学生以上)	800円 (通常 1,500円)	800gまで
こども (3歳から小学生)	400円 (通常 750円)	400gまで



◆申込方法：事務局まで電話・FAXまたはEメールにて、事業所名・会員氏名・区分・必要枚数をお伝えください。



新年度突入記念!!



### お菓子やカップ麺の山分け企画!!



新年度突入記念として、ド、ドーンと会員の皆様にお菓子やカップ麺をプレゼント!!  
お申込みいただいた会員の皆様で山分けしお渡しします。賞品は全部で130個ほどあり  
ますので、申込が4人であれば…1人30個以上Getできます!!



賞品は選ぶことはできませんので、ご了承ください。



◆申込方法：事務局まで電話・FAXまたはEメールにて、事業所名・会員氏名をお伝えください。



◆申込締切：4月15日(水)



※山分け作業が終わりましたら事務局からご連絡いたします。



社会現象を巻き起こした「八つ墓村」が、新派の舞台で蘇る。

“八つ墓村”で巻き起こる不可解な連続殺人——

名探偵・金田一耕助が辿り着く、その衝撃の結末とは！？

令和版『八つ墓村』の幕が今宵、松竹座の舞台にて幕を開ける…

- ◆取扱公演：6月14日(日) 11:00開演  
6月20日(土) 11:00開演

- ◆会場：大阪松竹座  
(地下鉄なんば駅14号出口徒歩約1分)

- ◆出演：田治見小梅：水谷八重子  
田治見小竹：紅 孝子  
寺田辰弥：室龍太  
金田一耕助・久弥・要蔵：喜多村緑郎 ほか

- ◆料金：一等席4,000円 (通常12,000円) 各日限定10席

- ◆申込方法：事務局まで電話・FAX・Eメールにて、事業所名・会員氏名・公演日・必要枚数をお伝えください。
- ◆申込締切：4月17日(金) 先着順 チケットが届き次第ご連絡します。



## THE 舶来寄席 2020

吉本新喜劇とアクロバットサーカスの豪華2本立ての「THE 舶来寄席」が今年も開催決定！  
テレビでおなじみのコテコテのお笑いと、世界のスゴ技に圧倒されること間違いなし。

ご家族、友人、カップルなど老若男女誰でもお楽しみいただけます。

- ◆取扱公演：6月9日(火)～6月19日(金) 全10回公演 ※6月15日(月)は休演

- ◆開演時間：平日19:00 土日19:30 (約2時間公演)

- ◆会場：なんばグランド花月

- ◆内容：1部 吉本新喜劇  
酒井藍・小藪千豊 (6/9～6/14)  
川畑泰史 (6/16～6/19)  
2部 世界のスゴ技パフォーマンス：6組予定  
(司会) 祇園 (6/9、6/13、6/19)、見取り図 (6/16)、  
吉田たち (6/10、6/14)、  
ミルクボーイ (6/12、6/17)、  
さや香 (6/11、6/18)

料金	会員料金	通常料金
大人	3,000円	4,800円
学生 (大学生以下)	1,500円	3,000円



※5歳以上または身長が110cm以上のお子様はお席が必要となります。

※場内で飲食は可能です。(途中、休憩あり)

※学生料金の方は当日、学生証、小学生以下は保険証等の提示が必要です。

※出演者は、変更になる場合がございます。

- ◆申込方法：事務局まで電話・FAX・Eメールにて、事業所名・会員氏名・公演日・区分・必要枚数をお伝えください。

- ◆申込締切：5月14日(木) チケットが届き次第ご連絡いたします。

## 給付金のご案内

## 小学校に入学されるお子様がいらっしゃるかたへ

お子様が小学校にご入学される会員のかたは、**入学祝金 (12,000円)** が給付されます。  
給付金申請の際にお住まいの市町村の教育委員会より送付される「就学・入学通知書」  
の写しが必要となります。

- \* 入学祝金は小学校入学のみです。受付は**4月1日(水)**からです。
- \* 給付金の請求期限は**2年**ですので、ご注意ください。



## 割引チケット情報

各チケットご入用の方は、あらかじめ事務局に予約してください。  
(事務局にお越しの際は、会員証をご持参ください。)  
一旦ご購入されたチケットの交換・返金等は一切出来ませんので  
ご注意ください。ご不明な点は事務局までお問い合わせください。

### — 〈重要〉 —

昨年行われました消費税率の引き上げに伴い、一部の施設で販売価格の値上げが行われました。  
当センターにつきましても令和2年度より割引チケット情報の一部の施設につきましても会員価格  
を改定しております。

また、新型コロナウイルスの影響により、多くの施設が臨時休館しております。お出かけになる前  
に、目的施設等のホームページ等をご確認ください。

### 事務局で購入してください

#### ●映画券 <年度内あわせて15枚 使用期限有り>

##### イオンシネマ (りんくう泉南等)

大人(高校生以上) 1,700円 → **1,000円**

##### ユナイテッドシネマ (岸和田カンカン等)

大人 1,800円 → **1,000円**

小人(高校生まで) 1,000円 → **600円**

#### ●美笹のゆ (貝塚市・橋本)

<入浴・岩盤浴年度内あわせて1会員15枚まで>

大人(中学生以上)入浴券 平日 600円 → **450円**

土日祝 700円 → **450円**

大人(中学生以上)岩盤浴券 平日 700円 → **550円**

土日祝 800円 → **550円**

(岩盤浴利用は入浴券が必要です。)

#### ●虹の湯 (貝塚市・澤) <年度内1会員10枚まで>

大人(中学生以上)入浴券 平日 630円 → **450円**

土日祝 650円 → **450円**

#### ●清児の湯 (貝塚市・清児)

大人(中学生以上)入浴券 450円 → **400円**

#### ●滝の湯 (貝塚市・木積)

大人入浴券 720円 → 平日 → **570円**

(中学生以上) 土・日・祝 → **620円**

#### ●太平のゆ (忠岡町)

大人(中学生以上)入浴券 600円 → **450円**

#### ●りんくうの湯 (泉佐野市・りんくうタウン)

<年度内あわせて10枚まで 取扱は大人券(中学生以上)のみ>

入浴券 620円 → **400円**

ゆったりコース券 930円 → **700円**

岩盤ゆったりコース券 1,240円 → **1,000円**

#### ●りんスポアイススケート

(フリータイム・貸靴代込み・年中滑れます)

大人(高校生以上) 1,860円 → **1,100円**

子ども(4歳~中学生) 1,420円 → **800円**

#### ●海遊館 <年度内5枚まで 使用期限あり>

入館料 大人 (16歳以上または高校生以上)

2,400円 → **1,900円**

子ども (小・中学生) 1,200円 → **800円**

幼児 (3歳以上) 600円 → **300円**

#### ●小林美術館

入館料 大人 1,000円 → **500円**

高校・大学生 600円 → **300円**

小学・中学生 300円 → **150円**

#### ●湯快リゾート ゆかいなあったかギフト券

<発行日より1年間有効>

<年度内4枚まで> (1枚につき1名)

5,000円 → **4,200円**

#### ●QUOカード <年度内4枚まで>

3,000円 → **2,900円**

#### ●ジェフグルメカード <年度内4組まで>

(500円券5枚セット) 2,500円 → **2,200円**

#### ●子ども商品券 <年度内10枚まで>

(有効期限2024年12月31日)

1枚500円 → **430円**

### 事務局で補助券を受け取り現地窓口でご利用ください

#### ◎ナガシマスパーランド

料金等、詳細は事務局までお問合せください。

#### ◎大観覧車りんくうの星

<1枚につき5名まで利用可 2020.6.30まで有効>

1名様 700円 → **500円**

#### ◎天保山大観覧車

<1枚につき5名まで利用可 2021.3.31まで有効>

3歳以上 **100円引き**



# 劇場案内

事務局まで電話またはFAXにてお申込みください。  
各公演チケットは事務局に在庫はありません。お申込みいただいたからの発注となります。  
席の位置、指定はできません。また人気公演などは手配できない場合もございますので、ご了承ください。チケットが届き次第連絡いたしますので事務局までお越しください。

場所	南海浪切ホール 大ホール		コスモシアター 中ホール	
日程	6月7日(日) 14:30		6月13日(土) 14:00	
公演名	<b>朝日浪切落語「桂米朝一門会」</b> 出演：桂 ざこば、桂 南光、桂 米團治、桂 南天、桂 二乗、桂 米輝 予定 ※4/14(火) 締切 ※限定数。締切後抽選。 ※未就学児童の入場不可。		<b>丘みどりコンサート2020 演魅 Vol.2</b> With 中尾 唱とエヴァーグリーンバンド ※4/14(火) 締切 ※限定数。締切後抽選。 ※未就学児童の入場不可。	
				
座席	S席		全席指定	
通常料金	3,500円		6,000円	
会員料金	3,000円		5,000円	
全席自由				
一般				
高校生以下				
通常料金	1,000円		700円	
会員料金	800円		550円	

場所	大阪 新歌舞伎座		京都文化博物館 別館ホール		フェスティバルホール	
日程	6月13日(土)～6月28日(日) (休演：6/15夜、6/18夜、6/21夜、6/22、6/24夜、6/26夜、6/28夜) 昼の部 11:00 (6/15、6/18、6/21、6/24、6/26、6/28は11:30) 夜の部 16:00		6月17日(水)～7月5日(日) (休館日：月曜) 10:00～19:00(入場は18:30まで)		6月21日(日) 17:00	
公演名	<b>新歌舞伎座新開場10周年記念 山内恵介 デビュー20周年特別公演</b> 第一部：山本周五郎=原作 新三郎母子 (しんざぶろうおやこ) 第二部：プラチナの品格 山内恵介オンステージ -令和を彩る珠玉の艶歌- ※4/22(水) 締切。 ※未就学児童の入場不可。		<b>最果タヒ展</b> われわれはこの距離を守るべく生まれた、夜のために在る6等星なのです。 映画、WEB、広告、音楽…様々なジャンルとのコラボレーションで注目を集める現代詩人・最果タヒ、詩×アートで“言葉を体感する”展覧会開催！ ※5/18(月) 締切。 ※未就学児童は無料。(要保護者同伴) ※障がい者手帳等をご提示の方と付き添い1名まで無料。		<b>石川さゆり コンサート 2020 大阪公演</b> 毎年恒例のコンサートが、音楽の殿堂・フェスティバルホールで決定！！ 「津軽海峡・冬景色」「天城越え」等、名曲の数々を熱唱いたします。 ※4/30(木) 締切。 ※未就学児童の入場不可。	
						
座席	1階席	2階席	一般	小学生	S席	
通常料金	12,000円	6,000円	1,200円	800円	7,800円	
会員料金	9,000円	4,500円	900円	500円	7,000円	

## 冊子Kepの同封について

(株)キョードーマネジメントシステムズ発行の情報誌「Kep」を事業所ごとに配布しております。ご興味をお持ちの公演がございましたら、同冊子に記載しております「チケット発売所」(チケットぴあ、CNプレイガイド、ローソンチケット、e+ [イープラス] のいずれか)へお問合せください。なお、公演情報の紹介欄に問合先・受付窓口の記載がある公演については、そちらへお問合せください。

チケットぴあ	0570-02-9999	<a href="http://t.pia.jp/kansai/kyodo-osaka">http://t.pia.jp/kansai/kyodo-osaka</a>
CNプレイガイド	0570-08-9999	<a href="http://cncn.jp/k-o/">http://cncn.jp/k-o/</a>
ローソンチケット	0570-00-0777	<a href="http://1-tike.com/">http://1-tike.com/</a>
e+ (イープラス)		<a href="http://eplus.jp">http://eplus.jp</a> (パソコン・携帯)

※共済センターでは、Kep掲載公演チケットの受付は行っておりません。ご了承ください。